

# 人事評価制度セミナー

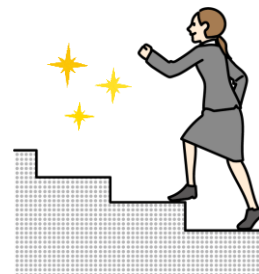
## ～人事評価制度の導入と実施時の留意点～

現在、多くの企業が人事評価制度を導入しています。人事評価制度は適正な運用がなされれば労働者のモチベーションが向上し、結果的により良い人材育成と企業成長に繋がる等の多くの利点があります。しかし、評価基準・評価方法が曖昧であると、労働者のモチベーションの低下、ひいては企業運営に支障をきたす恐れもあります。

本セミナーでは人事評価制度の導入と実施時の留意点について、企業や協同組合、また東京都中小企業団体中央会で多くのセミナーの講師を務める社会保険労務士の大西綾子氏を招きご講義いただきます。皆様の積極的なご参加をお待ちしております。

### セミナー概要

- ・人事評価制度の概要及び導入における留意点
- ・人事評価制度の効果的な運用方法
- ・質疑応答 等



### — 開催概要 —

- 日 時：令和5年 **2月10日（金）14～16時**（受付13時30分～）
- 場 所：塗装会館 2階 | 東京都渋谷区鶯谷町19番22号
  - ◆「ZOOM」の使用環境が整っている場合、WEB参加が可能となります。事前に参加方法及びセミナー資料をメールでお送り致しますので、下記受講申込書に送付希望メールアドレスをご記入下さい。
- 受講対象者：組合員企業関係者
- 参加費：無 料
- 定 員：会場参加 30名 / WEB参加 90名
- 申込方法：下記受講申込書にご記入の上、メール又はFAXにてお申し込み下さい。  
 送付先：メール [usui@paint.jp](mailto:usui@paint.jp) / FAX 03 (3461) 8724  
 ※受講受付後、事務局より受付票をFAX致します。
- 講 師：大西 綾子 氏 / 特定社会保険労務士 / 株吉田労務コンサルティング

### 【人事評価制度セミナー】 受講申込書

支 部 名	東京都塗装工業協同組合		支 部
事業所名		参加者名	
参加方法	会場 ・ WEB	メール アドレス	(WEB参加者のみ記入)
講師へのご質問等			

(別紙可)

※このセミナーは、東京都中小企業団体中央会の補助金を活用し、実施しております。